

Opsætning af Din Computer til Sundbynet´s Netværk, samt guide til opsætning af din Email-adresse.

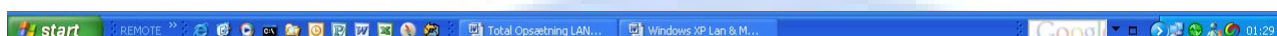
Til Windows XP

Punkt 1.

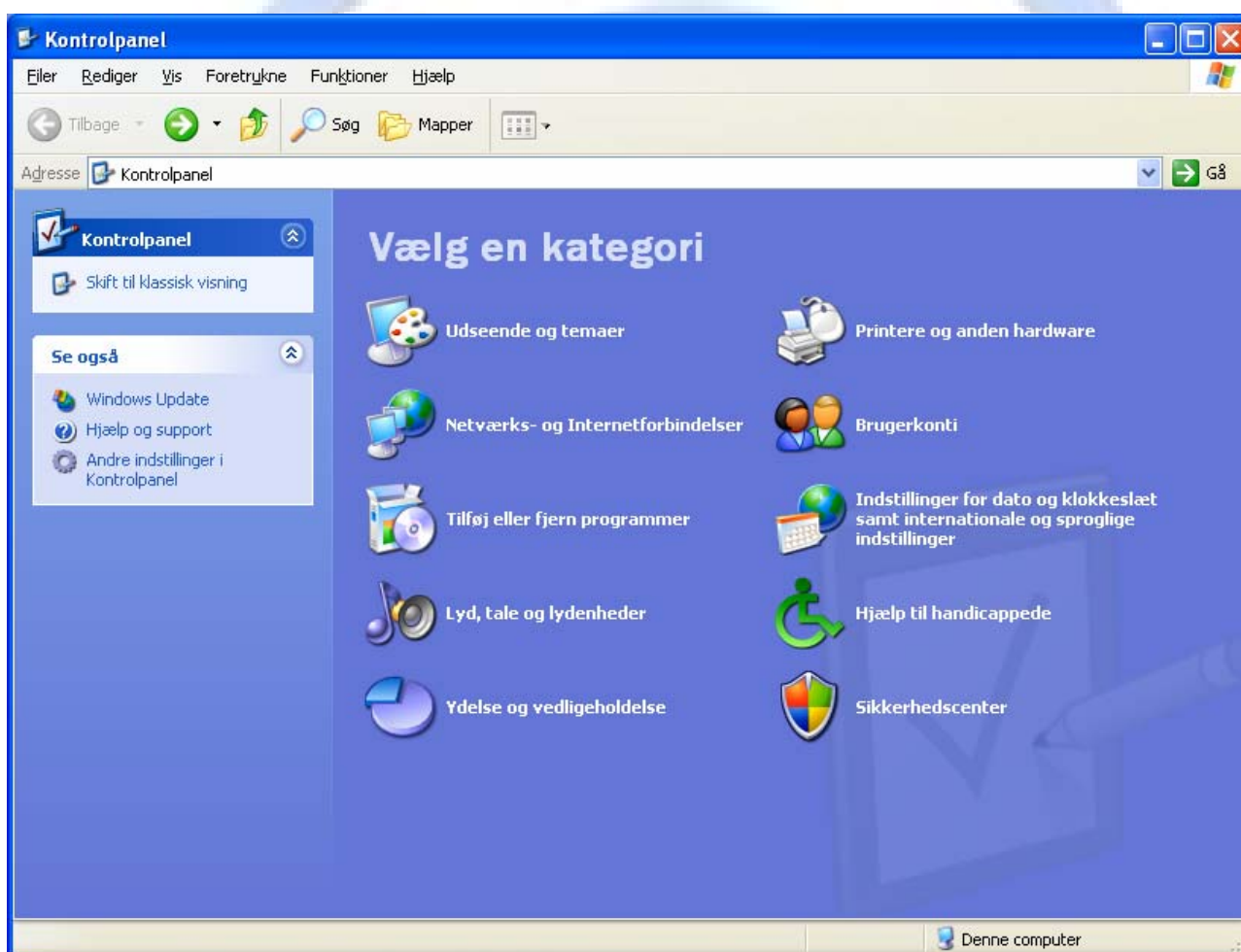
Forbind din computer til netværket, via et netværkskabel, den ene ende skal i din computers netkort og den anden ende skal i dâsen på væggen (det grønne stik er til internet, og det røde er til telefoni)

Hvis du har problemer, så kontakt venligst Sundbynet på tlf. 32 58 29 24 eller bestyrelsen@sundbynet.dk

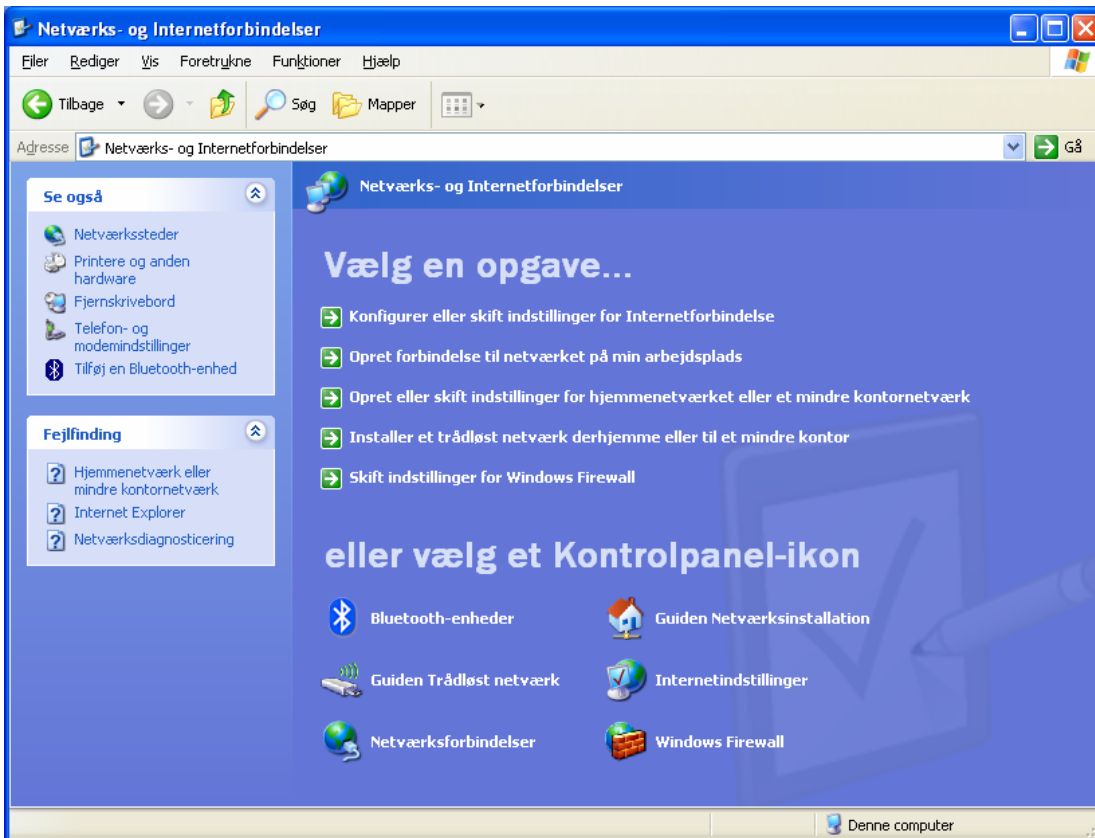
- Tryk på startknappen i venstre nederste hjørne.



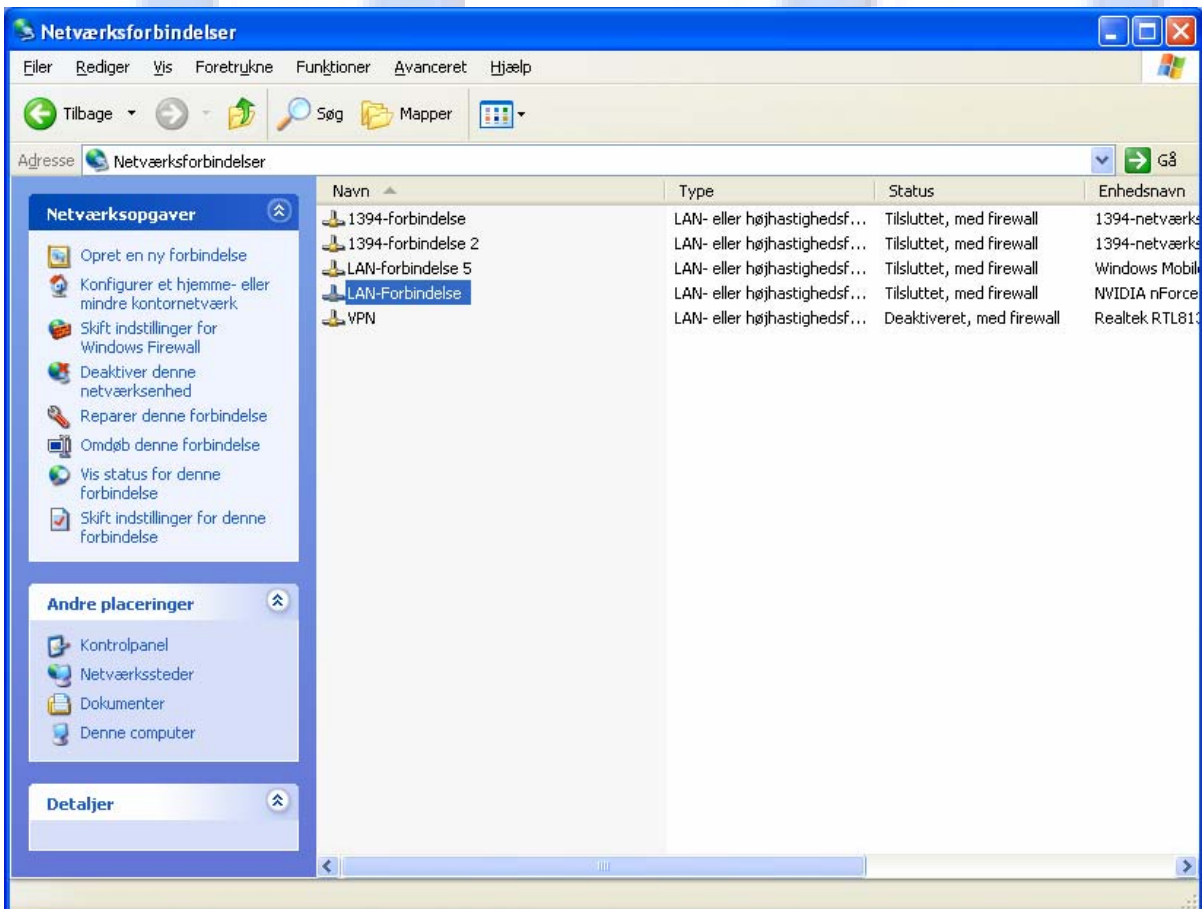
- Vælg "KONTROLPANEL"



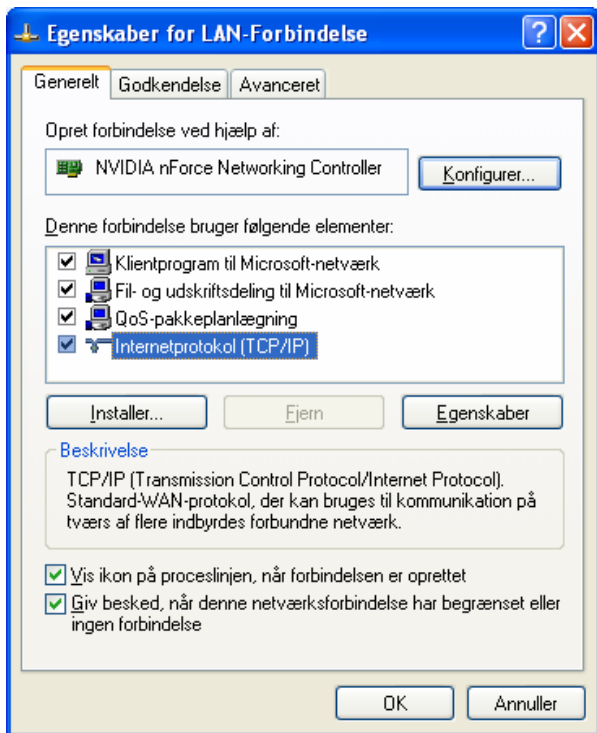
- Klik på "Netværks og Internetforbindelser"



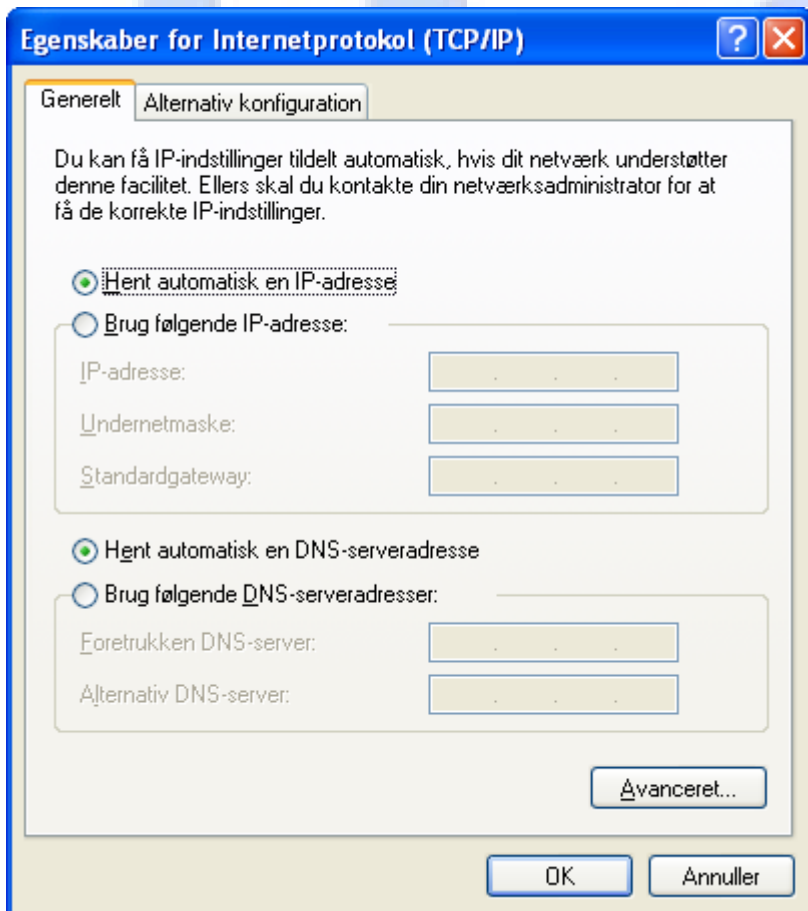
- Klik på "netværksforbindelser"



- Højreklik på "LAN-Forbindelse" og vælg "EGENSKABER"



- Tjek at du har mindst disse 3 elementer installeret og at der er sat tjek tegn i alle sammen.
- "Klientprogram til Microsoft netværk"
- "Fil og udskriftsdeling til Microsoft-netværk"
- "Internetprotokol (TCP/IP)"
- Marker "Internetprotokol (TCP/IP) og tryk på EGENSKABER

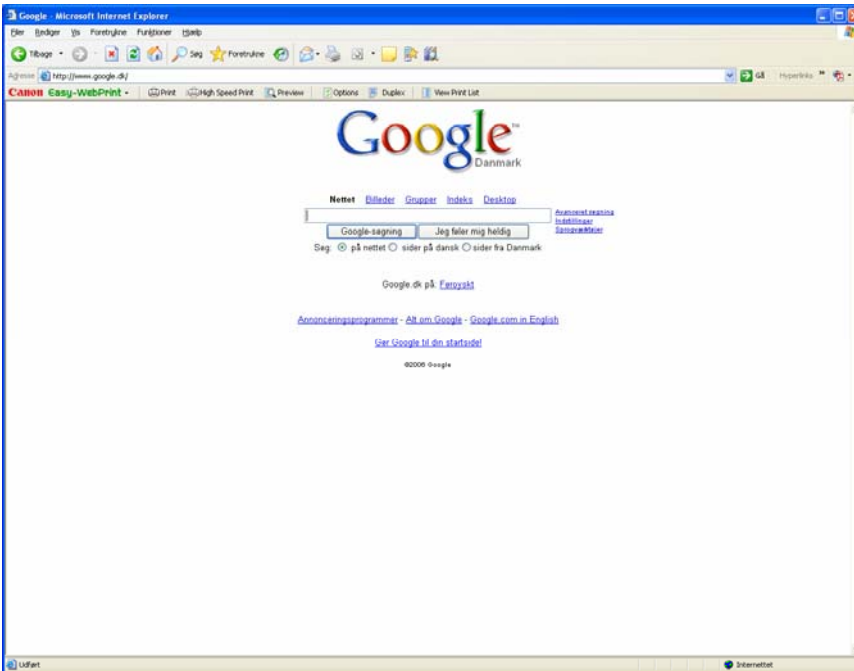


- Tjek at der er sat hak i "Hent Automatisk en IP-Adresse"
- Tjek at der er sat hak i "hent Automatisk en DNS-Serveradresse"
- Tryk på OK
- Tryk på OK
- Luk Billedet med Netværksforbindelser

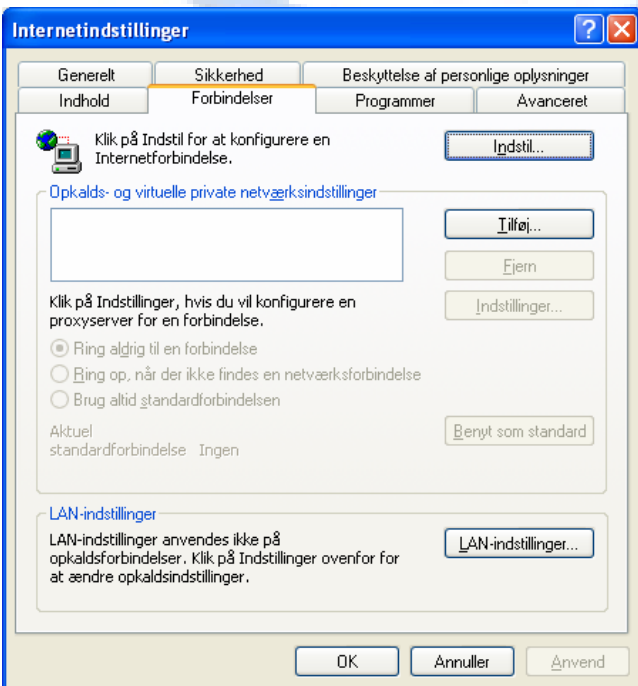
Din computer er nu klar til at gå på internettet.

Hvis din computer har været sat op til at gå på nettet før, og du ikke kan komme på internettet nu, så følg denne guide videre, ellers så spring videre til afsnittet Email-opsætning

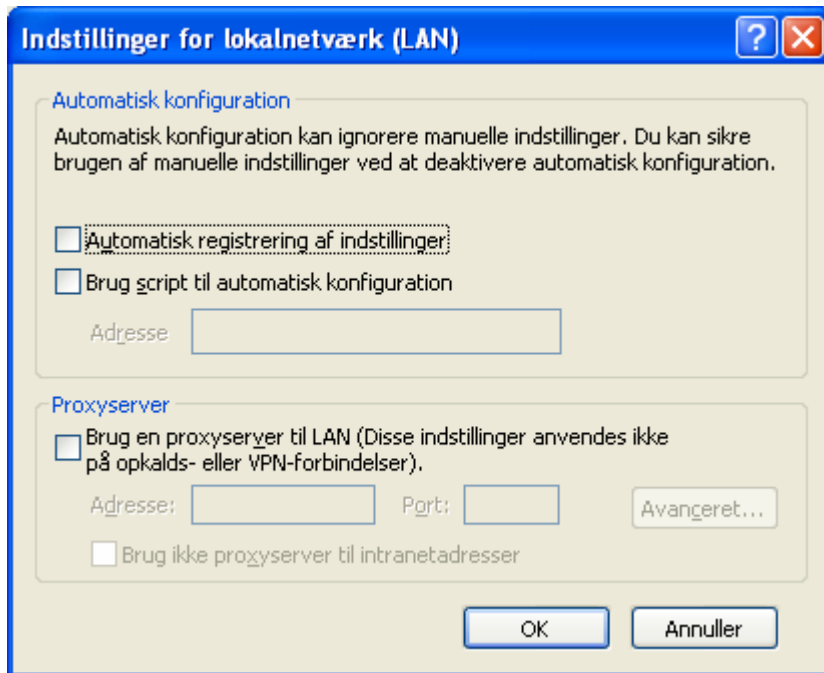
- Start Internet Explorer



- Tryk på Funktioner og vælg derefter Internetindstillinger



- Tryk på fanebladet "forbindelser"
- Tjek at der er sat hak i "Ring aldrig til en forbindelse"
- Tryk derefter på knappen "LAN-Indstillinger"

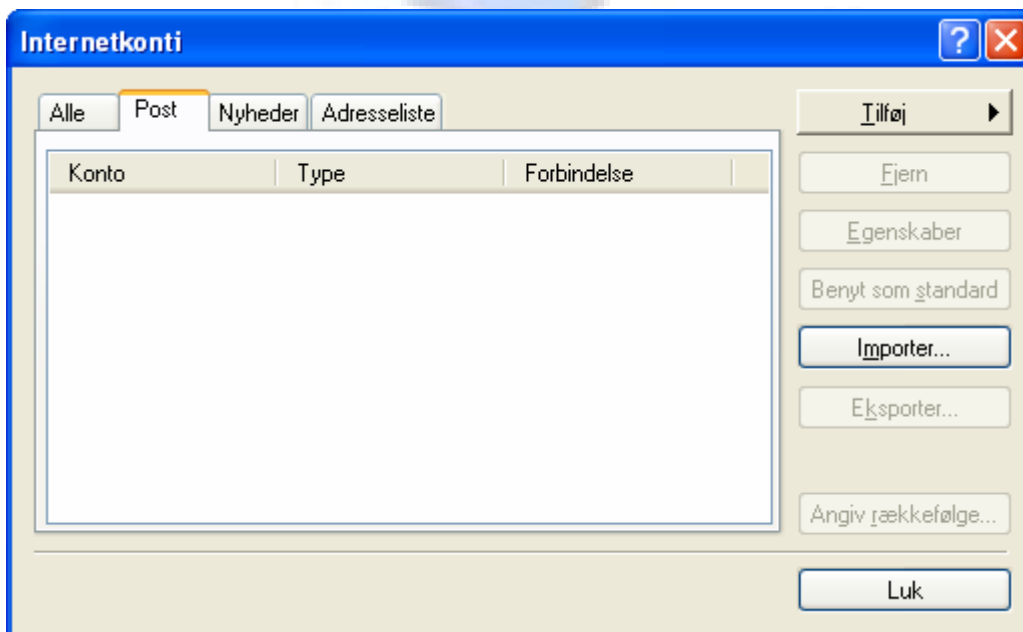


- Tjek at der ikke er hak i nogen af disse felter.
- Tryk OK
- Tryk OK

Nu burde du kunne gå på nettet, hvis ikke så kontakt Sundbynet på 32 58 29 24 eller bestyrelsen@sundbynet.dk

Opsætning af Email-Adresse Til Outlook Express

- Start din Outlook Express
- Vælg Funktioner og Konto og derefter fanebladet Post



- Tryk på knappen "tilføj" og vælg "POST"

The screenshot shows a dialog box titled "Guiden Internetforbindelse" with a close button (X) in the top right corner. The main heading is "Dit navn". Below the heading is a mouse cursor icon. The text reads: "Når du sender e-mail, vil dit navn blive vist i feltet Fra i den udgående meddelelse. Skriv dit navn, som du ønsker at det skal vises." Below this is a text input field labeled "Vist navn:" containing the text "Dit Navn". Below the input field is the example text "Eksempel: Jens Jensen". At the bottom of the dialog are three buttons: "< Tilbage", "Næste >", and "Annuller".

- Her skriver du dit fulde navn
- Tryk på næste

The screenshot shows a dialog box titled "Guiden Internetforbindelse" with a close button (X) in the top right corner. The main heading is "Internet-e-mail-adresse". Below the heading is a mouse cursor icon. The text reads: "Din e-mail-adresse er den adresse, andre bruger til at sende e-mail-meddelelser til dig." Below this is a text input field labeled "E-mail-adresse:" containing the text "brian@sundbynet.dk". Below the input field is the example text "For eksempel: nogen@microsoft.com". At the bottom of the dialog are three buttons: "< Tilbage", "Næste >", and "Annuller".

- Her skriver du din email-adresse (i dette tilfælde brian@sundbynet.dk)
- Tryk på næste

Guiden Internetforbindelse

E-mail-servernavne

Serveren til indgående post er en server.

Server til indgående post (POP3, IMAP eller HTTP):

En SMTP-server er den server, som bruges til din udgående e-mail.

Server til udgående post (SMTP):

< Tilbage Næste > Annuller

- I første felt vælger du POP3
- På første linie skriver du "mail.sundbynet.dk"
- På anden linie skriver du "mail.sundbynet.dk"
- Tryk på næste

Guiden Internetforbindelse

Logon til Internet Mail

Skriv kontonavnet og adgangskoden, som du har fået af din Internetudbyder.

Kontonavn:

Adgangskode:

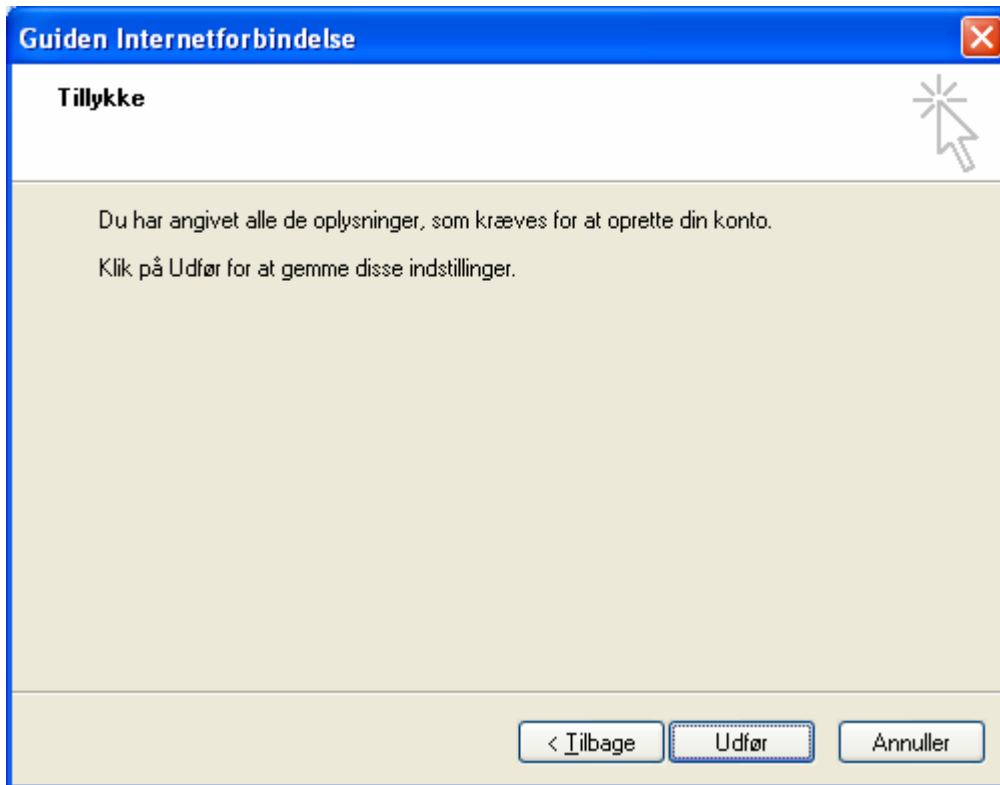
Husk adgangskode

Hvis din Internet udbyder kræver, at du bruger godkendelse af sikker adgangskode (Secure Password Authentication - SPA) for at få adgang til din e-mail, skal du markere Log på med godkendelse af sikker adgangskode.

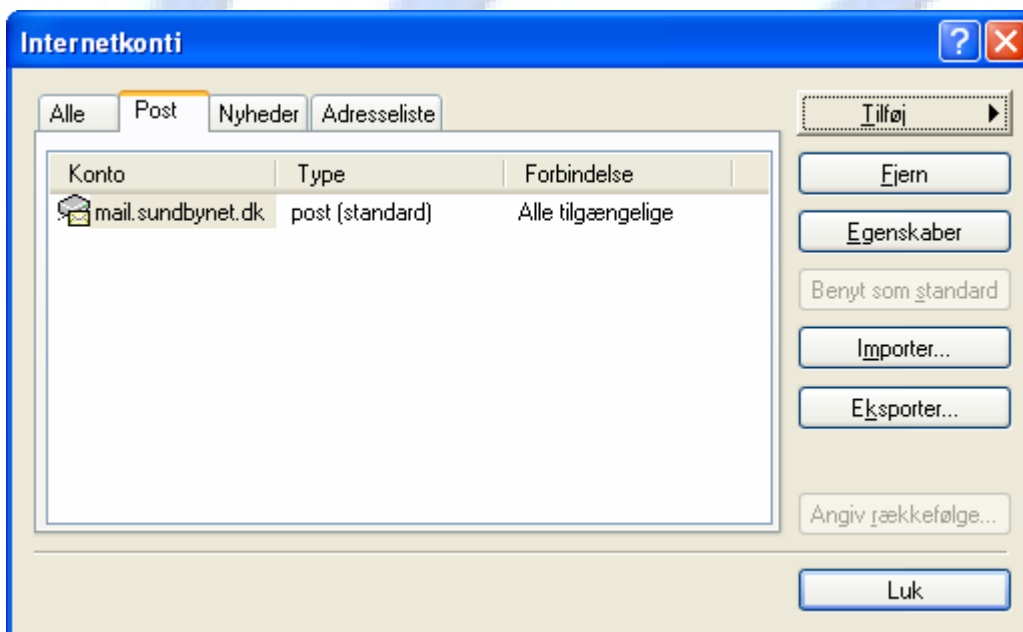
Log på med godkendelse af sikker adgangskode (SPA)

< Tilbage Næste > Annuller

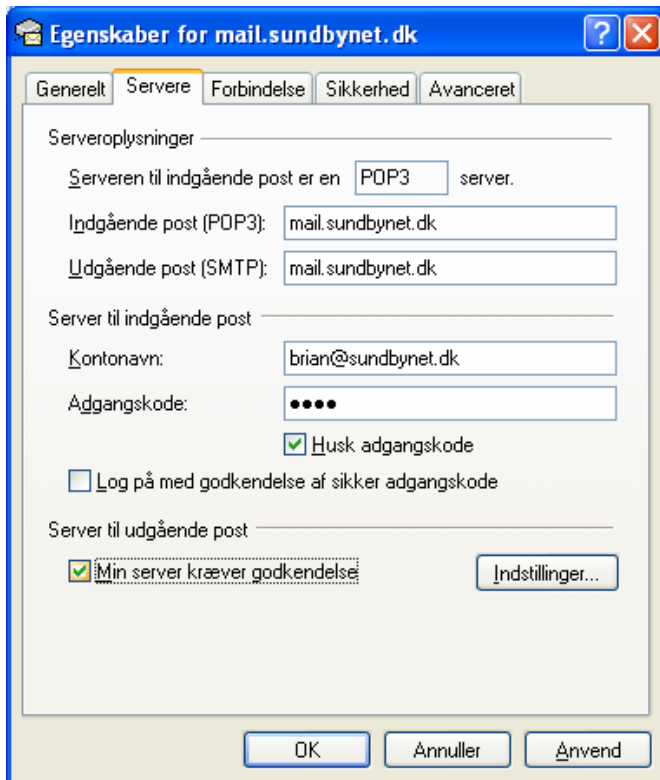
- Under kontonavn skriver du din email-adresse (i dette tilfælde brian@sundbynet.dk)
- Under adgangskode skriver du din adgangskode (samme som dit medlemsnummer, står i velkomstbrevet)
- Sæt hak i "husk adgangskode"
- Tryk på næste



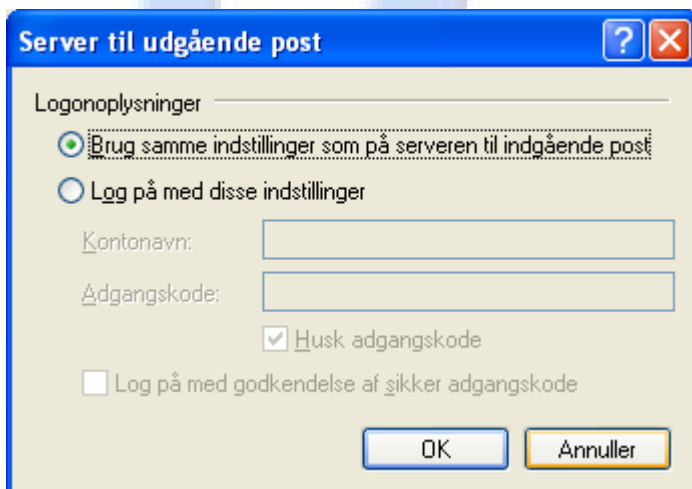
- Tryk på udfør



- Nu skulle du gerne have en konto der hedder mail.sundbynet.dk
- Dobbeltklik på mail.sundbynet.dk



- Klik på fanebladet "servere"
- Sæt hak nederst på billedet i "min server kræver godkendelse"
- Klik på indstillinger



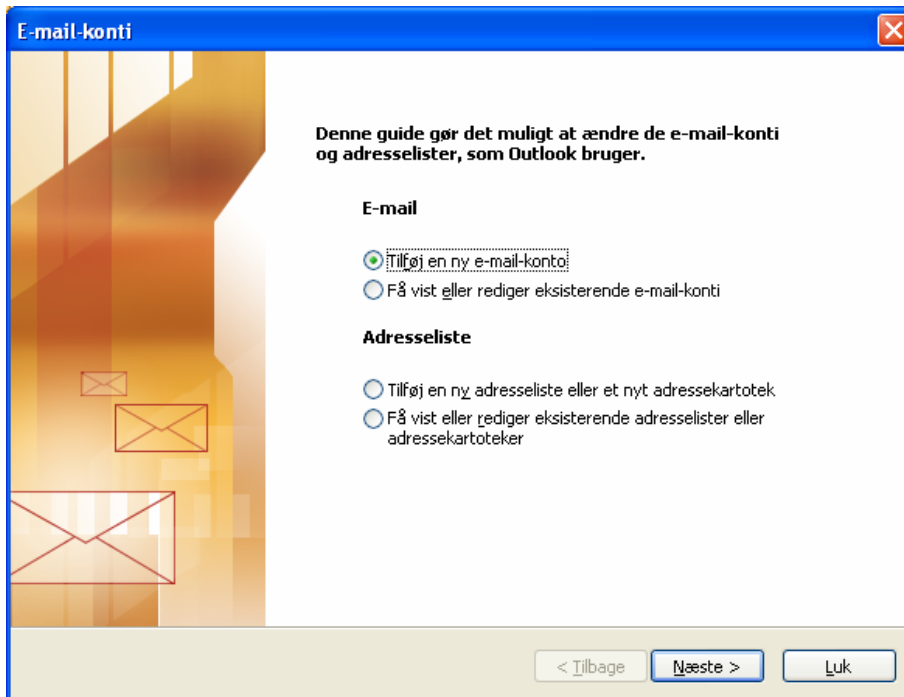
- Tjek at der er hak i "brug samme indstillinger som på serveren til indgående post"
- Tryk ok
- Tryk ok
- Tryk LUK

Din email-konto er nu sat op, og du skulle gerne kunne sende og modtage mails nu.

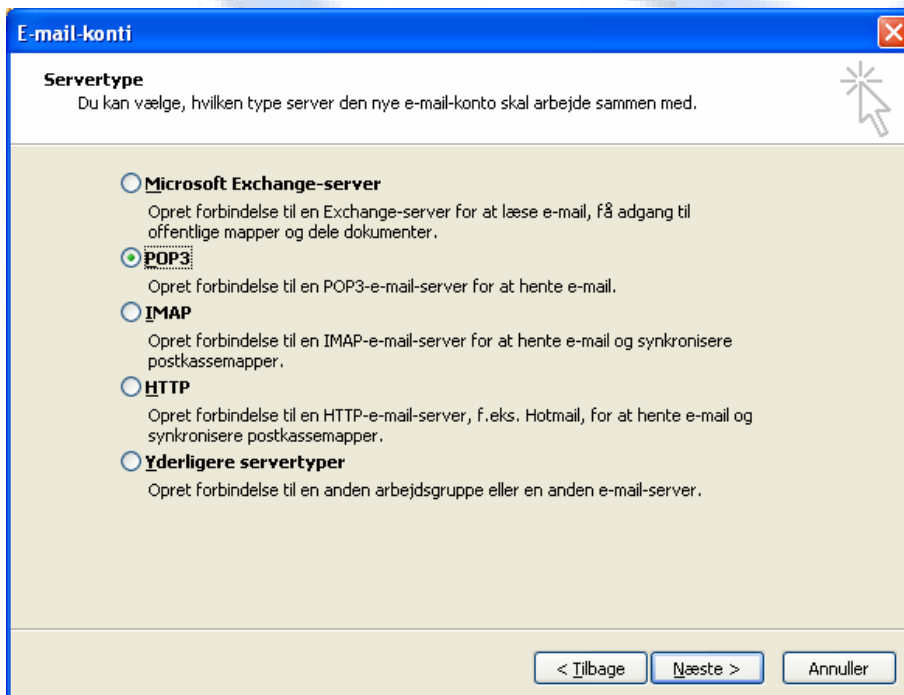
Opsætning af Email-Adresse

Til Outlook 2003

- Start Outlook 2003
- Vælg funktioner og email-konti



- Sæt hak i "Tilføj en ny email-konto" og tryk på næste



- Vælg POP3 og tryk på næste

E-mail-konti

Internet-e-mail-indstillinger (POP3)
Alle disse indstillinger er nødvendige, for at e-mail-kontoen kan fungere.

Brugeroplysninger	Serveroplysninger
Dit navn: <input type="text" value="brian testperson"/>	Server til indgående post (POP3): <input type="text" value="mail.sundbynet.dk"/>
E-mail-adresse: <input type="text" value="brian@sundbynet.dk"/>	Server til udgående post (SMTP): <input type="text" value="mail.sundbynet.dk"/>
Logoplysninger	Test indstillinger
Brugernavn: <input type="text" value="brian@sundbynet.dk"/>	Når du har indtastet oplysningerne, anbefales det, at du tester kontoen ved at klikke på knappen nedenfor. (Kræver netværksforbindelse)
Adgangskode: <input type="text" value="****"/>	
<input checked="" type="checkbox"/> Husk adgangskode	<input type="button" value="Test kontoindstillinger..."/>
<input type="checkbox"/> Log på med godkendelse af sikker adgangskode (SPA)	<input type="button" value="Flere indstillinger..."/>

- I feltet dit navn skriver du dit fulde navn
- Under email-adresse skriver du din email-adresse
- Under server til indgående post skriver du "mail.sundbynet.dk"
- Under server til udgående post skriver du "mail.sundbynet.dk"
- Under brugernavn skriver du din email-adresse
- Under adgangskode skriver du din adgangskode, det er den samme som dit medlemsnummer, står i velkomstbrevet.
- Klik derefter på knappen flere indstillinger.

Internet-e-mail-indstillinger

Generelt **Server til udgående post** Forbindelse Avanceret

Serveren til udgående post (SMTP) kræver godkendelse:

Brug samme indstillinger som på serveren til indgående post

Log på ved hjælp af

Brugernavn:

Adgangskode:

Husk adgangskode

Log på med godkendelse af sikker adgangskode (SPA)

Log på serveren til indgående post, før der sendes post

- Klik på fanebladet "server til udgående post"
- Sæt hak i den øverste knap "serveren til udgående post (SMTP) kræver godkendelse"
- Sæt hak i "brug samme indstillinger som på serveren til indgående post"
- Tryk ok
- Tryk på næste
- Tryk på udfør

Din Outlook 2003 er nu klar til at sende og modtage mails

Med venlig hilsen

Carsten Larsen
Formand Sundbynet

Tlf. 32 58 29 24

Email. bestyrelsen@sundbynet.dk

www.sundbynet.dk

