

Opsætning af Din Computer til Sundbynet´s Netværk, samt guide til opsætning af din Email-adresse.

Til Windows Vista

Punkt 1.

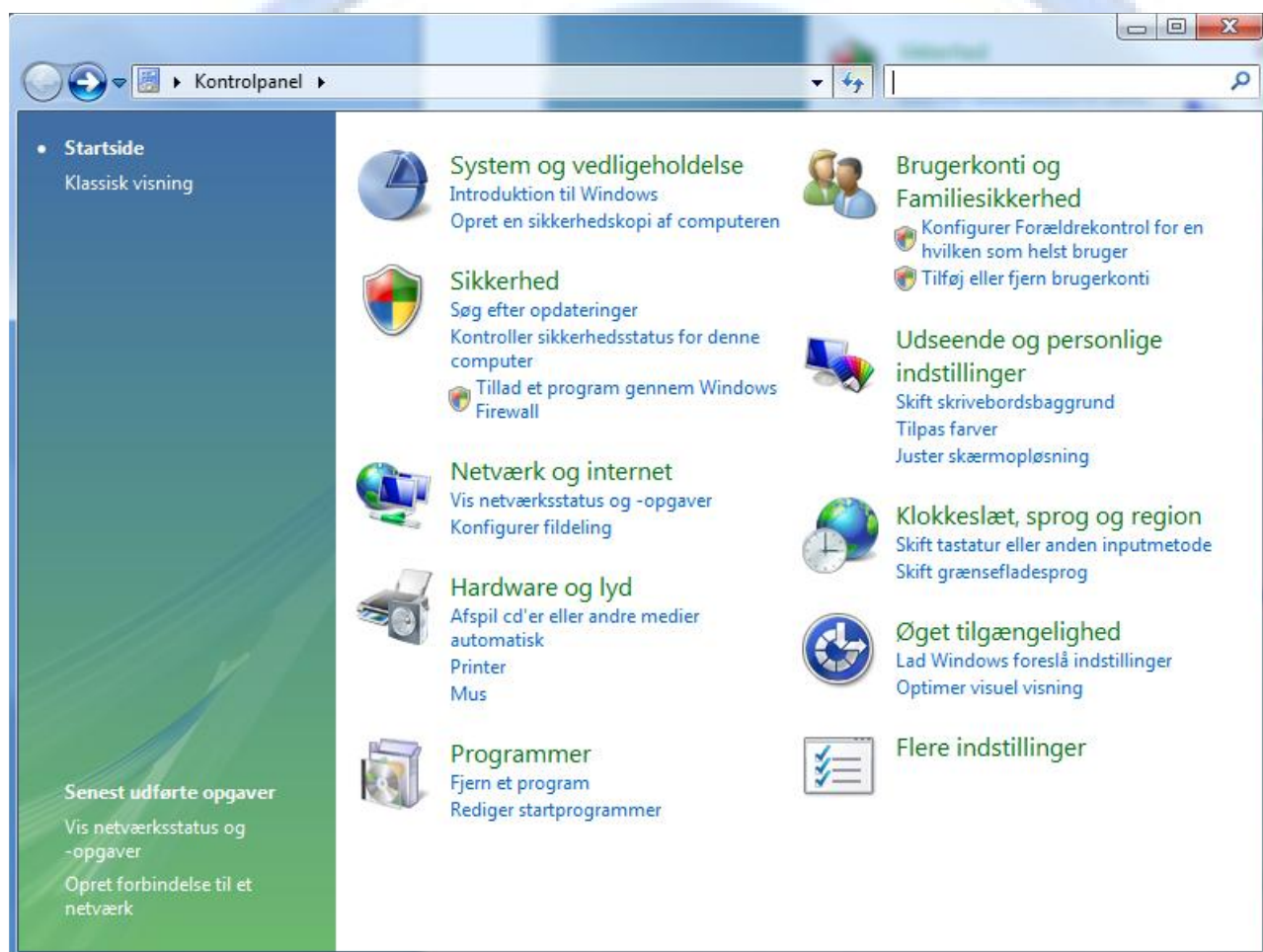
Forbind din computer til netværket, via et netværkskabel, den ene ende skal i din computers netkort og den anden ende skal i dâsen på væggen (det grønne stik er til internet, og det røde er til telefoni)

Hvis du har problemer, så kontakt venligst Sundbynet på tlf. 32 58 29 24 eller bestyrelsen@sundbynet.dk

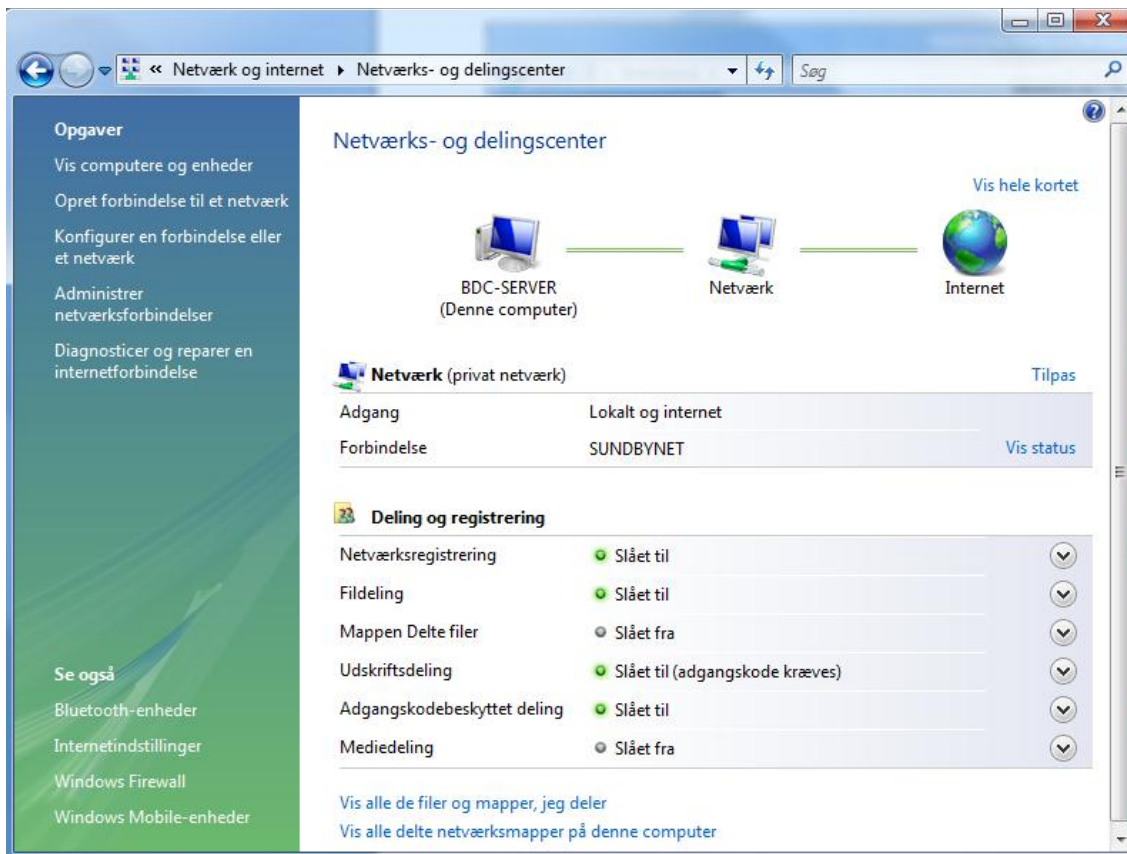
- Tryk på startknappen i venstre nederste hjørne.



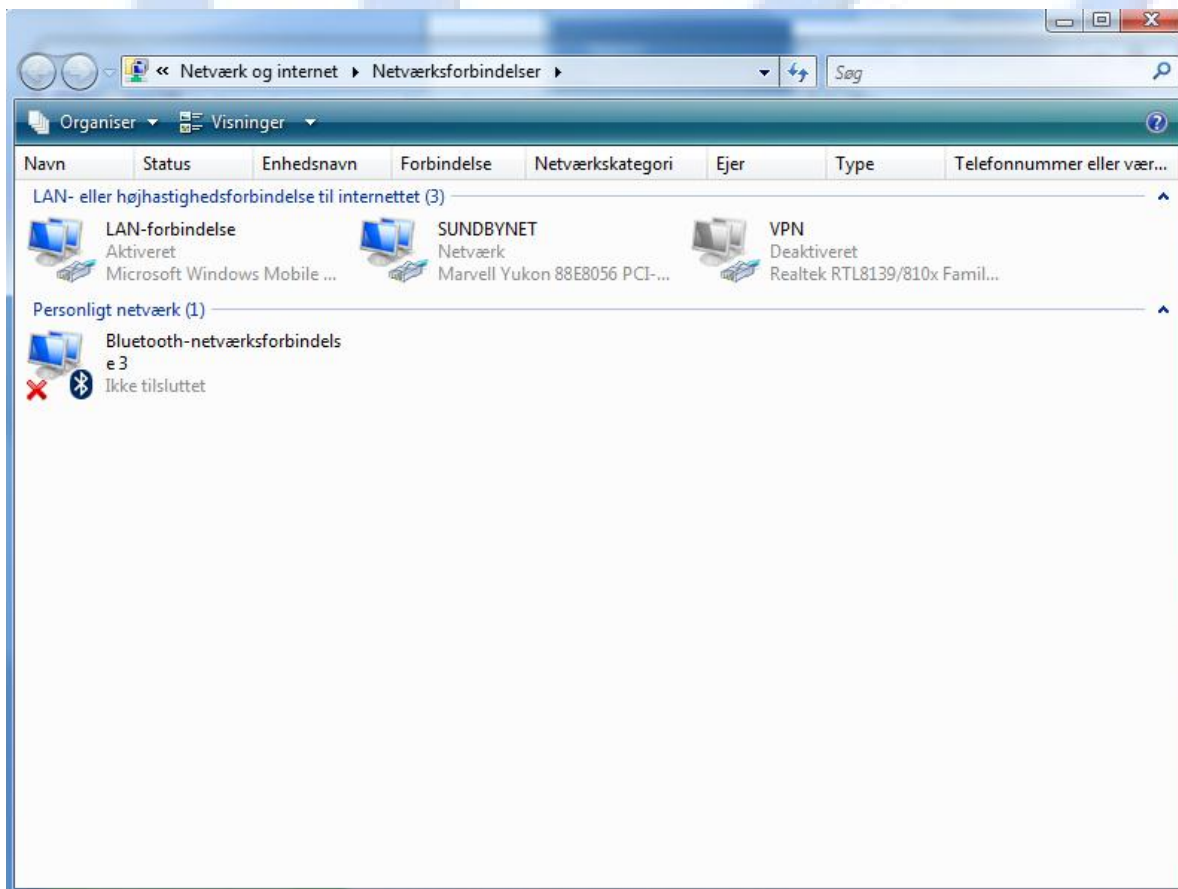
- Vælg "KONTROLPANEL"



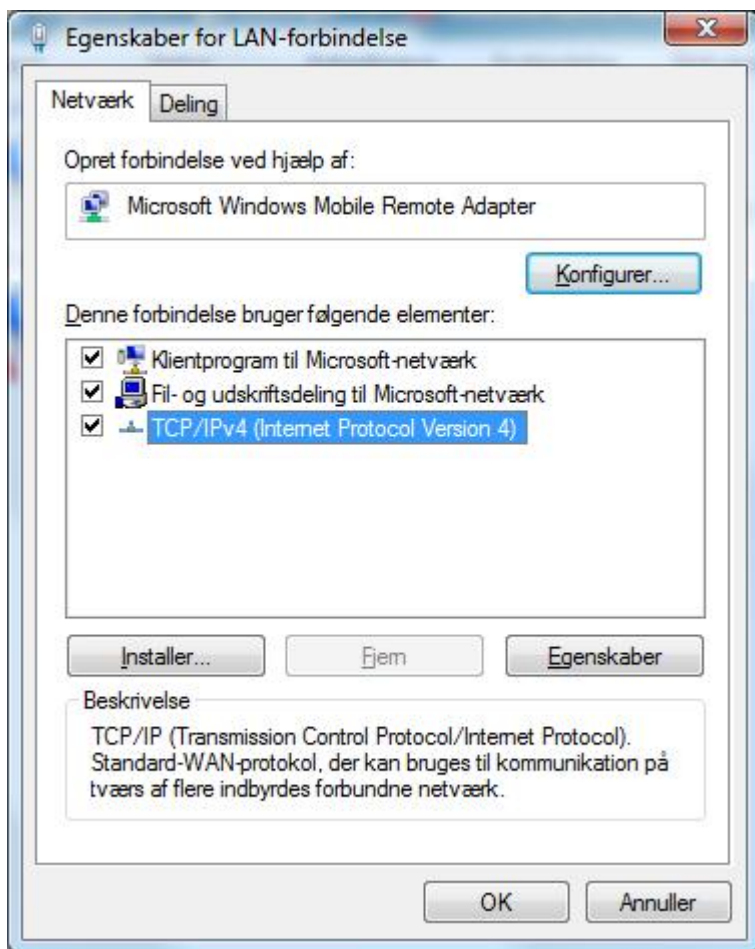
- Klik på "Vis Netværkstatus og opgaver"



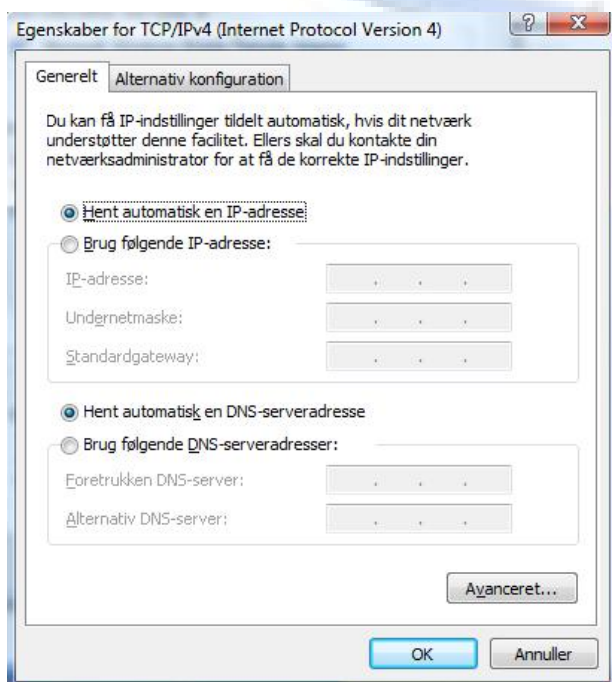
- Klik på "administrer netværksforbindelser"



- Højreklik på "LAN-Forbindelse" og vælg "EGENSKABER"



- Tjek at du har mindst disse 3 elementer installeret og at der er sat tjek tegn i alle sammen.
- "Klientprogram til Microsoft netværk"
- "Fil og udskriftsdeling til Microsoft-netværk"
- "TCP/IPv4 (internet Protocol Version4)
- Marker " TCP/IPv4 (internet Protocol Version4)og tryk på EGENSKABER



- Tjek at der er sat hak i "Hent Automatisk en IP-Adresse"
- Tjek at der er sat hak i "hent Automatisk en DNS-Serveradresse"
- Tryk på OK
- Tryk på LUK
- Luk Billedet med Netværksforbindelser

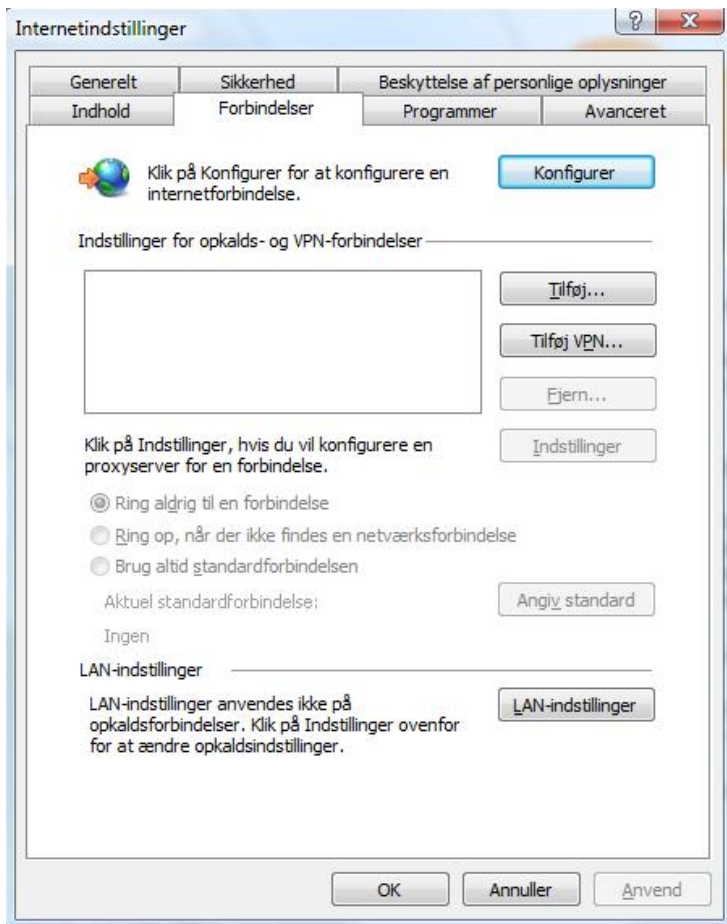
Din computer er nu klar til at gå på internettet.

Hvis din computer har været sat op til at gå på nettet før, og du ikke kan komme på internettet nu, så følg denne guide videre, ellers så spring videre til afsnittet Email-opsætning

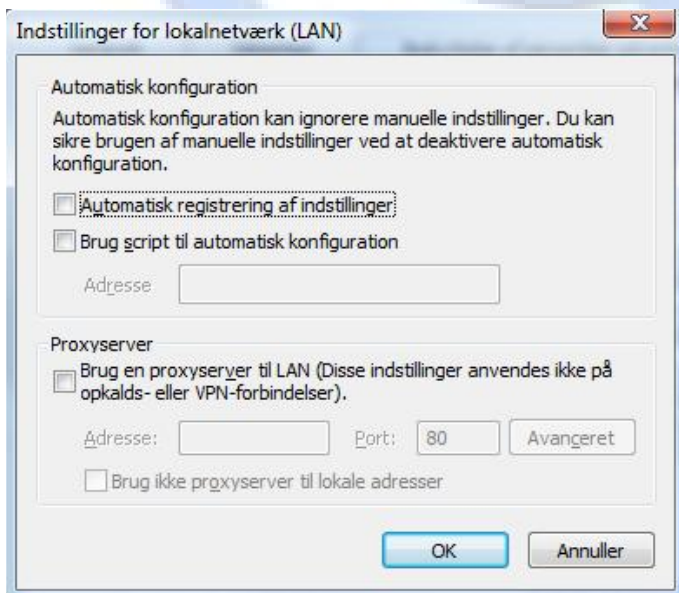
- Start Internet Explorer



- Tryk på Funktioner og vælg derefter Internetindstillinger



- Tryk på fanebladet "forbindelser"
- Tjek at der er sat hak i "Ring aldrig til en forbindelse"
- Tryk derefter på knappen "LAN-Indstillinger"



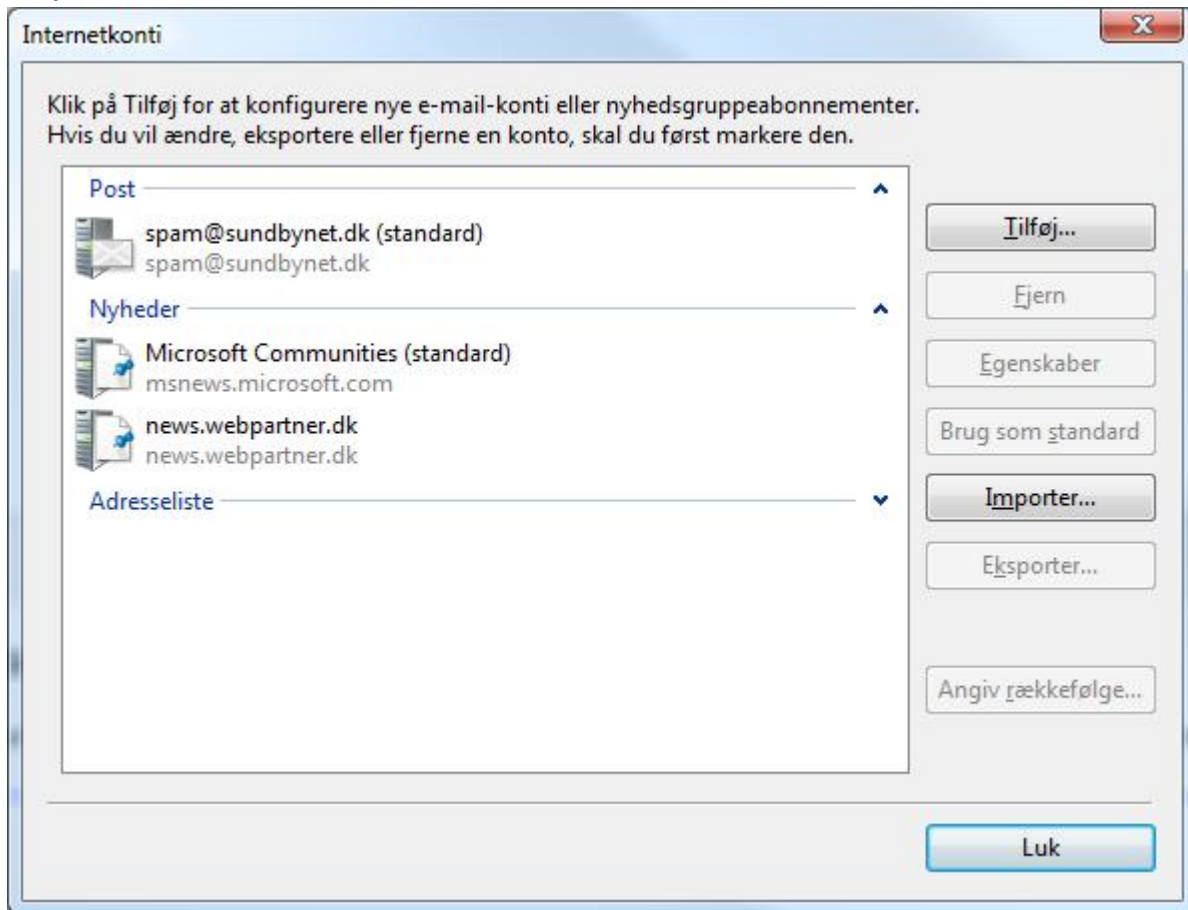
- Tjek at der ikke er hak i nogen af disse felter.
- Tryk OK
- Tryk OK

Nu burde du kunne gå på nettet, hvis ikke så kontakt Sundbynet på 32 58 29 24 eller bestyrelsen@sundbynet.dk

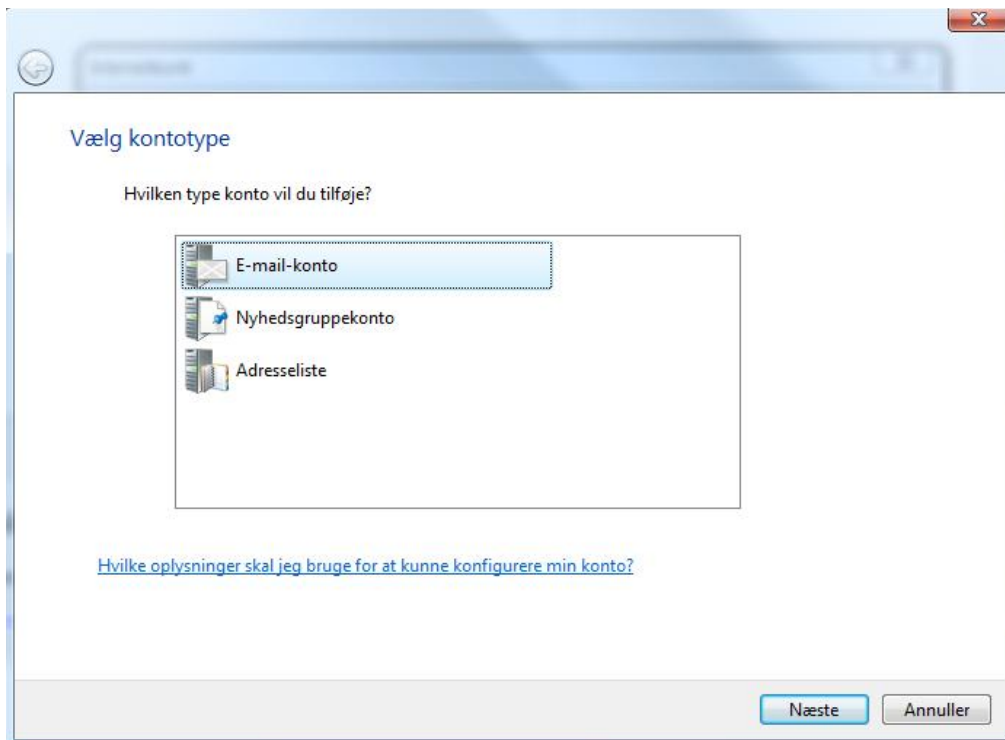
Opsætning af Email-Adresse

Til Windows Mail (vista´s mailprogram)

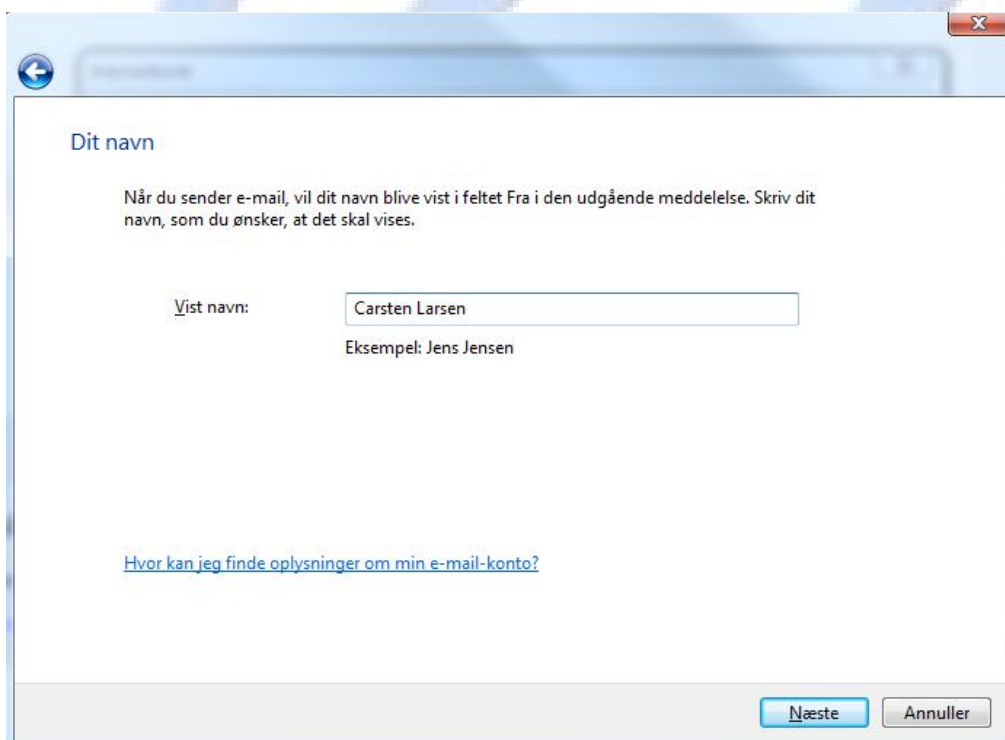
- Start din Windows Mail
- Vælg Funktioner og Konti



- Tryk på knappen "tilføj" og vælg "email-konto"



- Tryk På Næste



- Her skriver du dit fulde navn
- Tryk på næste

E-mail-adresse

Din e-mail-adresse er den adresse, andre bruger til at sende e-mail-meddelelser til dig.

E-mail-adresse:

Eksempel: nogen@microsoft.com

[Hvor kan jeg finde oplysninger om min e-mail-konto?](#)

Næste Annuller

- Her skriver du din email-adresse (i dette tilfælde [carsten@sundbynet.dk](#))
- Tryk på næste

Konfigurer e-mail-servere

Indgående post-servertype:
POP3

Server til indgående post (POP3 eller IMAP):

Server til udgående post (SMTP):

Den udgående server kræver godkendelse

[Hvor kan jeg finde oplysninger om min e-mail-server?](#)

Næste Annuller

- Under Server til indgående post pop3 eller IMAP skriver du "mail.sundbynet.dk"
- Og det samme skal der stå i serveren til udgående post
- Husk at sætte hak i det nederste faneblad, som vist på tegningen herover
- Tryk på næste

Logon til Internet Mail

Skriv kontonavnet og adgangskoden, som du har fået af din internetudbyder.

E-mail-brugernavn: carsten@sundbynet.dk

Adgangskode: ●●●●

Husk adgangskode

Næste Annuller

- I feltet E-mail brugernavn skriver du din emailadresse fra sundbynet, i dette tilfælde "carsten@sundbynet.dk"
- Og i feltet adgangskode skriver du dit medlemsnummer, som står i dit velkomstbrev.
- Tryk på næste

Tillykke

Du har angivet alle de oplysninger, som kræves for at oprette din konto.

Hvis du vil gemme indstillingerne og hente dine e-mails, skal du klikke på Udfør.

Hent ikke mine e-mails på nuværende tidspunkt

Udfør Annuller

- Tryk på udfør
- Tryk på LUK

Din email-konto er nu sat op, og du skulle gerne kunne sende og modtage mails nu.