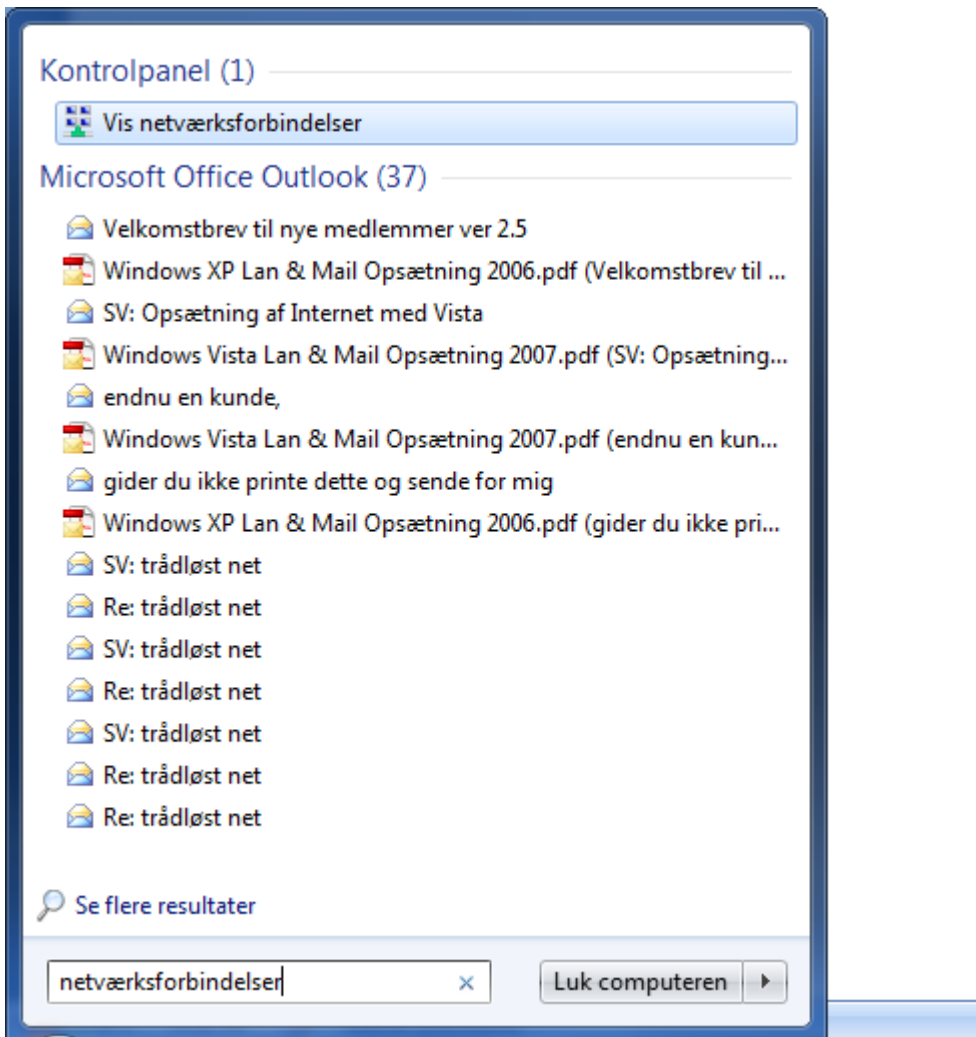


Opsætnings Guide Til Windows 7

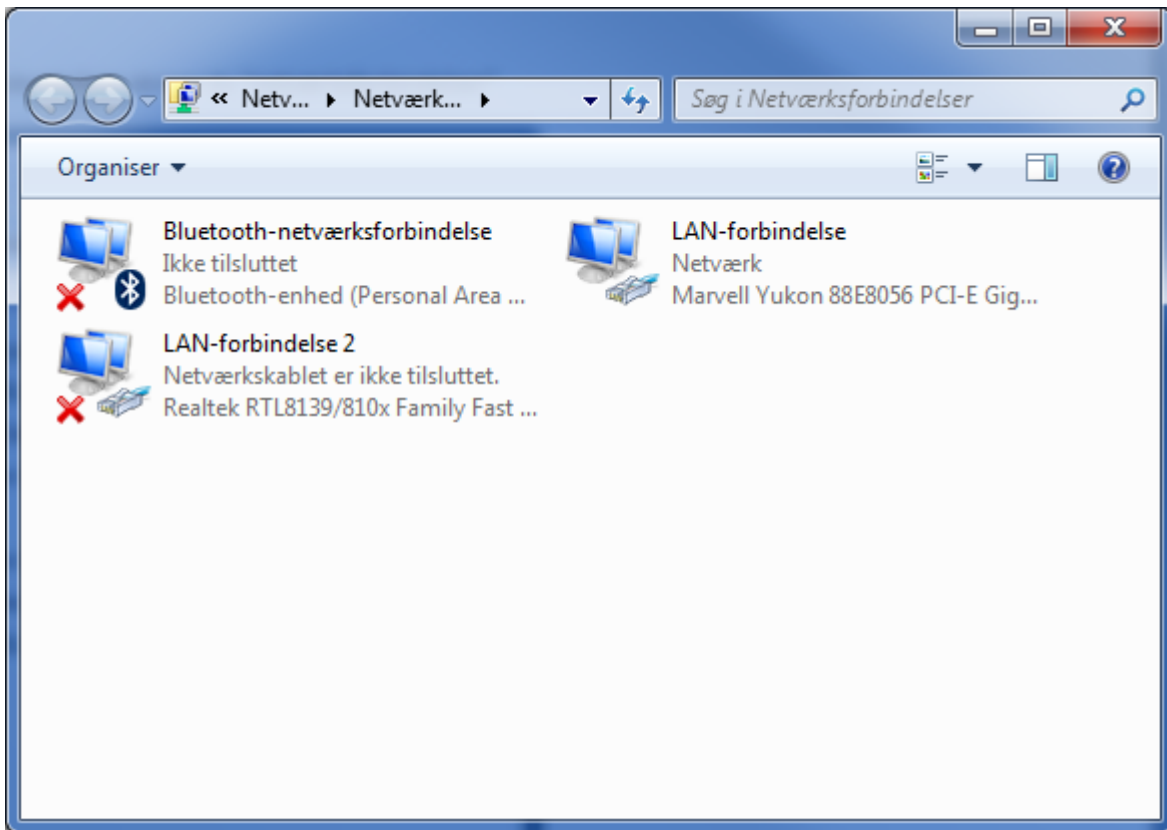
Start med at sætte netværkskablet fra Sundbynet's netværksdåse til din computer.

I de fleste tilfælde skal du ikke sætte noget op, men hvis ikke computeren allerede nu kan komme på nettet, så tjek følgende

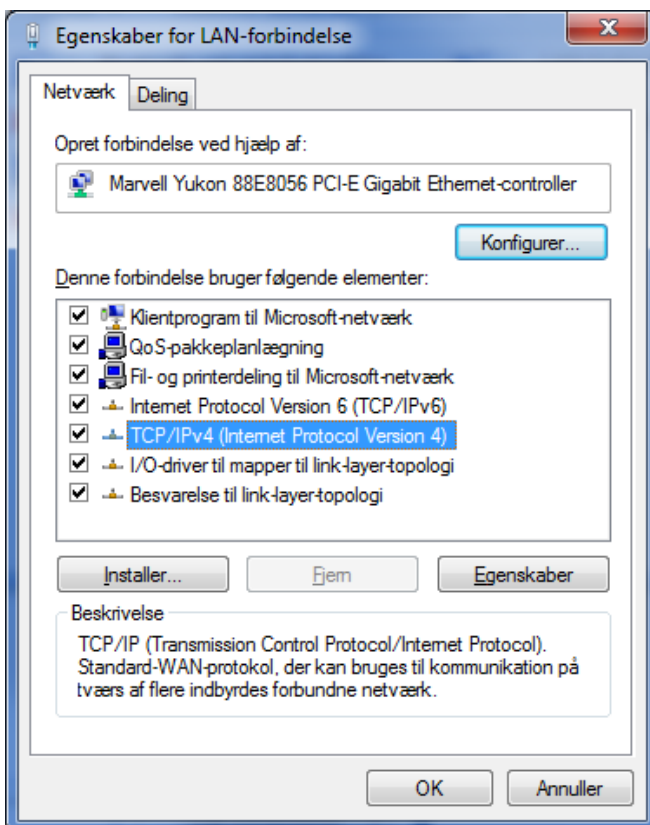
Tryk på start, og på den nederste linje skriver du "netværksforbindelser"



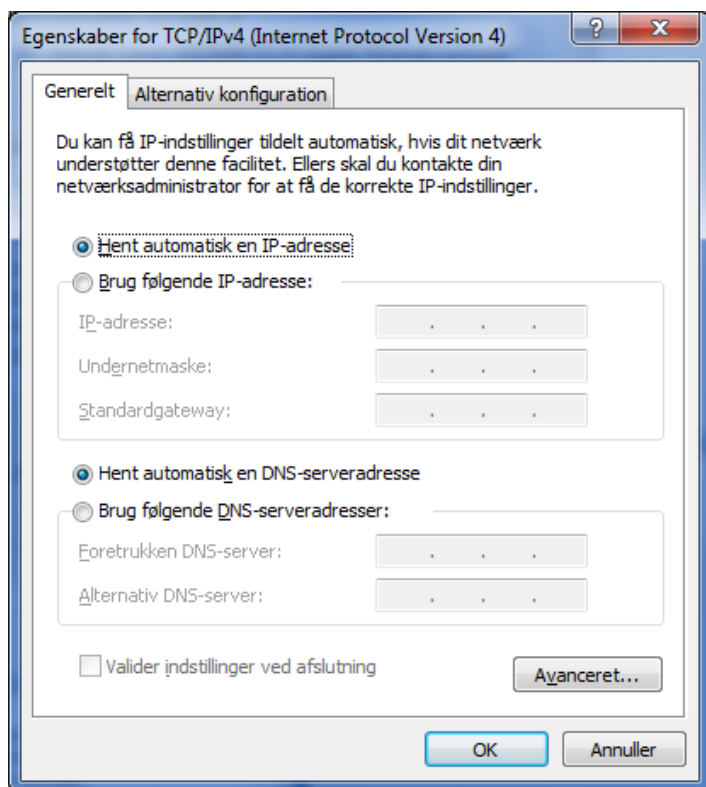
Tryk på Vis Netværksforbindelser



Højreklik på LAN-Forbindelse og vælg Egenskaber



Marker TCP/IPv4 (internet protocol version 4) og tryk på egenskaber



Tjek at dit skærmbillede ser ud som eksemplet.

Hvis dette er tilfældet, så er din computer sat rigtigt op til at komme på nettet.

Opsætning af email i windows 7

Da windows 7 IKKE kommer med et mail program installeret, er det svært at lave en guide, da folk bruger forskellige programmer, men de parametre du skal bruge for at opsætte din mail, kan du se herunder

Server til indgående post (POP3) = **mail.sundbynet.dk**

Server til udgående post (SMTP) = **mail.sundbynet.dk**

Brugernavn = din email-adresse, f.eks Carsten@sundbynet.dk

Password = dit medlemsnummer, feks **9999**

For at du kan sende post ud af huset, skal du markere ud for serveren til udgående post at den "kræver godkendelse" se eksempel fra outlook 2007 på næste side, det kan hedde noget andet i dit mail program, men ring til supporten på 32582924 hvis du har problemer

